



INFORMAZIONI PER LA CREZIONE DI UN FILE CORRETTO PER LA STAMPA DTF

Il risultato ottenuto dalla stampa su tessuto mediante il metodo di trasferimento DTF è influenzato sia dalla qualità dei file inviati, sia dalla loro preparazione accurata.

Al fine di agevolarti nella realizzazione di stampe di ottimali, abbiamo elaborato delle note contenenti preziose linee guida da seguire attentamente, al fine di avere risultati ottimali.

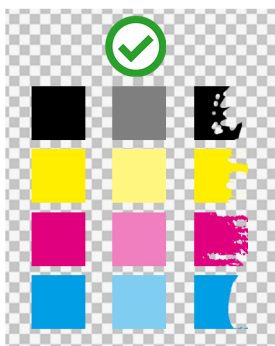
CARATTERISTICHE TECNICHE DEL PROCESSO DTF:

- **Dimensioni massime dell'area stampabile:** 58 cm di larghezza (senza restrizioni sulla lunghezza).
- **Modalità cromatica:** Utilizzare il profilo colore RGB.
- **Formato consigliato per il file:** PNG con sfondo trasparente.
- **Risoluzione ideale:** 300 dpi (mantenere un rapporto di scala 1:1).
- **Tratto minimo garantito:** 1 mm
- I file devono essere forniti senza alcuna specchiatura.

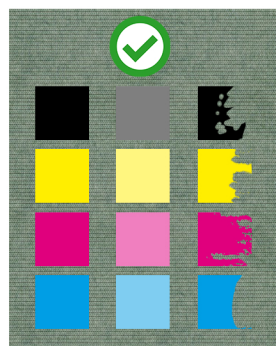
CONSIDERAZIONI SULLA TRASPARENZA:

Evitare l'uso di sfumature trasparenti o leggermente trasparenti, poiché queste potrebbero compromettere l'effetto di fusione con la superficie tessile. Nel caso di trasparenze è possibile riscontrare una graduale degradazione della grafica e un effetto frastagliato lungo i bordi.

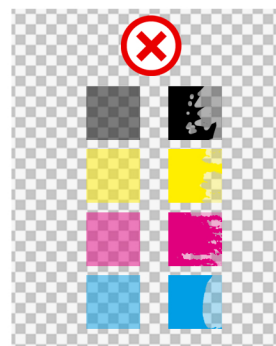
Le trasparenti sotto al 50% non verranno riprodotte mentre quelle al di sopra verranno riprodotte con un livello di bianco sotto.



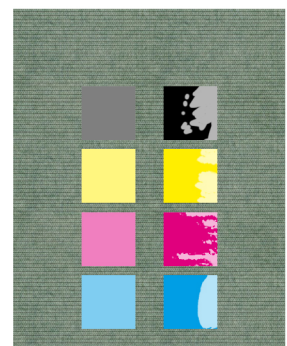
File



Risultato di stampa



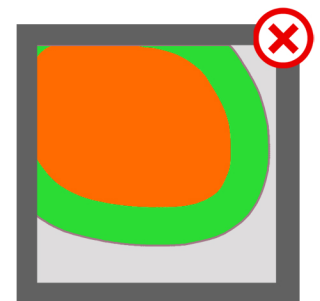
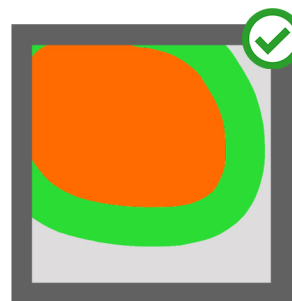
File



Risultato di stampa

DETTAGLI DEI CONTORNI:

Si raccomanda di verificare attentamente la qualità dei contorni nell'immagine e di assicurarsi che siano nitidi e privi di bordature dovuti a processi di rimozione dello sfondo poco accurati.



MARGINI:

Verifica che il file non presenti margini esterni.

